



## Trouble shooting Air Conditioner

### Split Type Air Conditioner

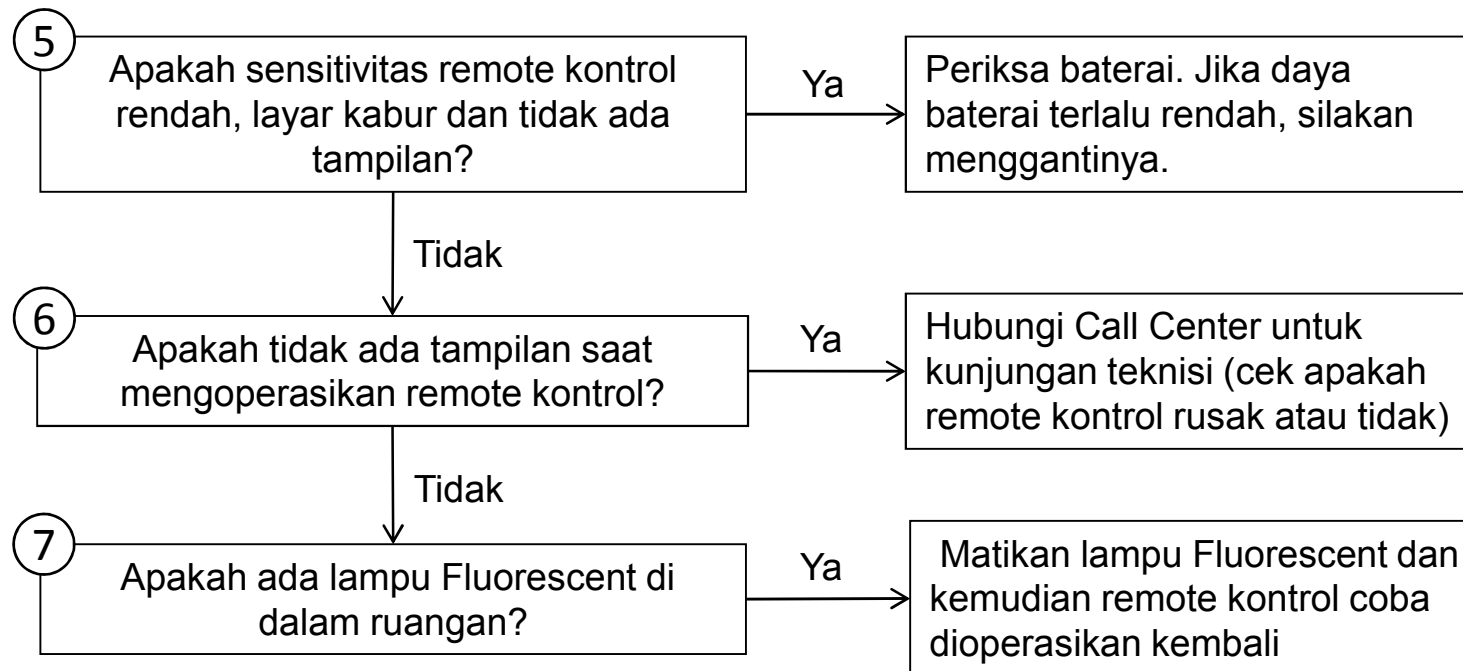


**AQA-KC105AGC6**  
**AQA-KC105AG6**  
**AQA-kC105AGE6**  
**AQA-KC109AG6**



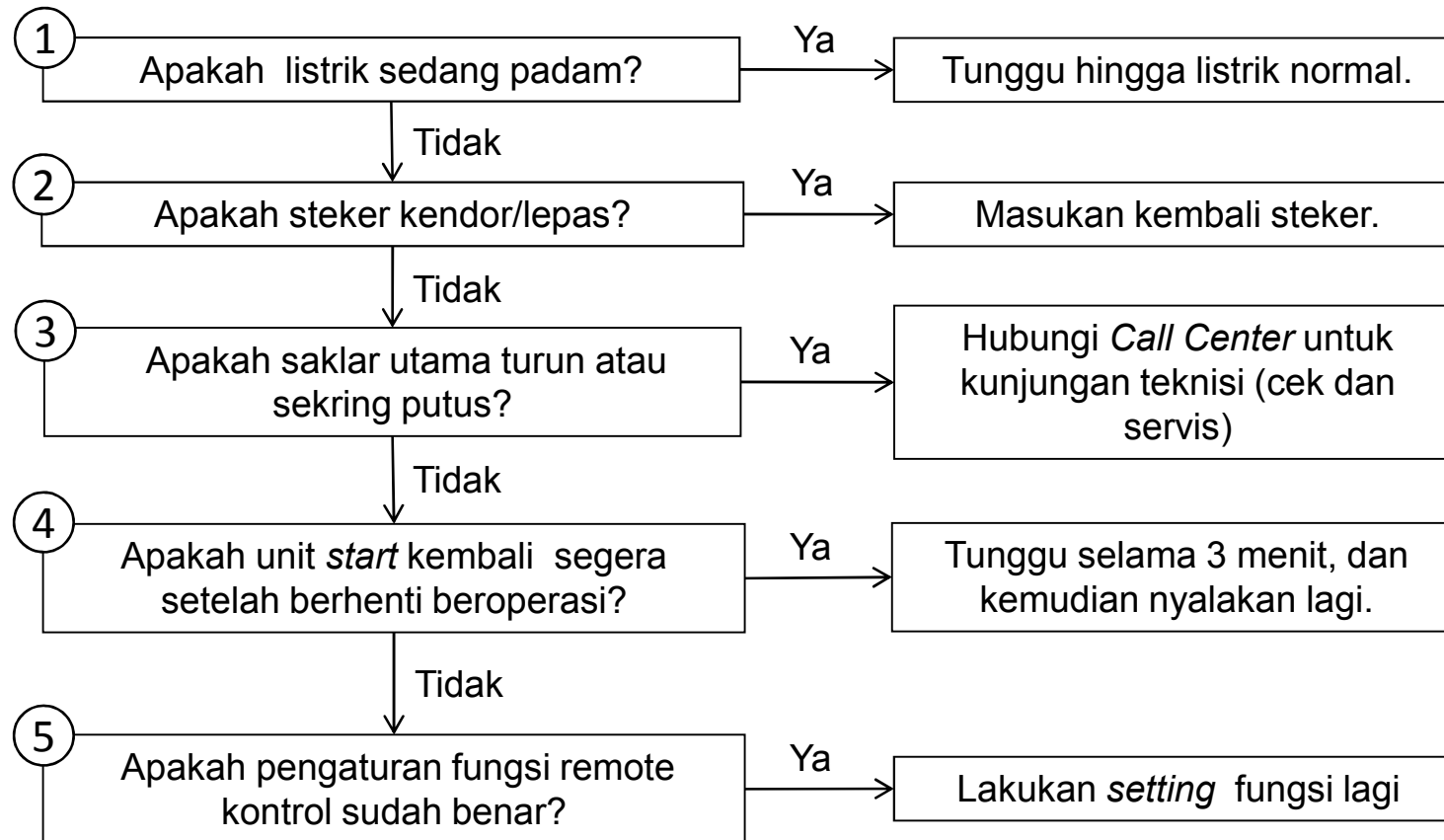
### Unit indoor tidak dapat menerima sinyal dari remote kontrol atau remote kontrol tidak berfungsi





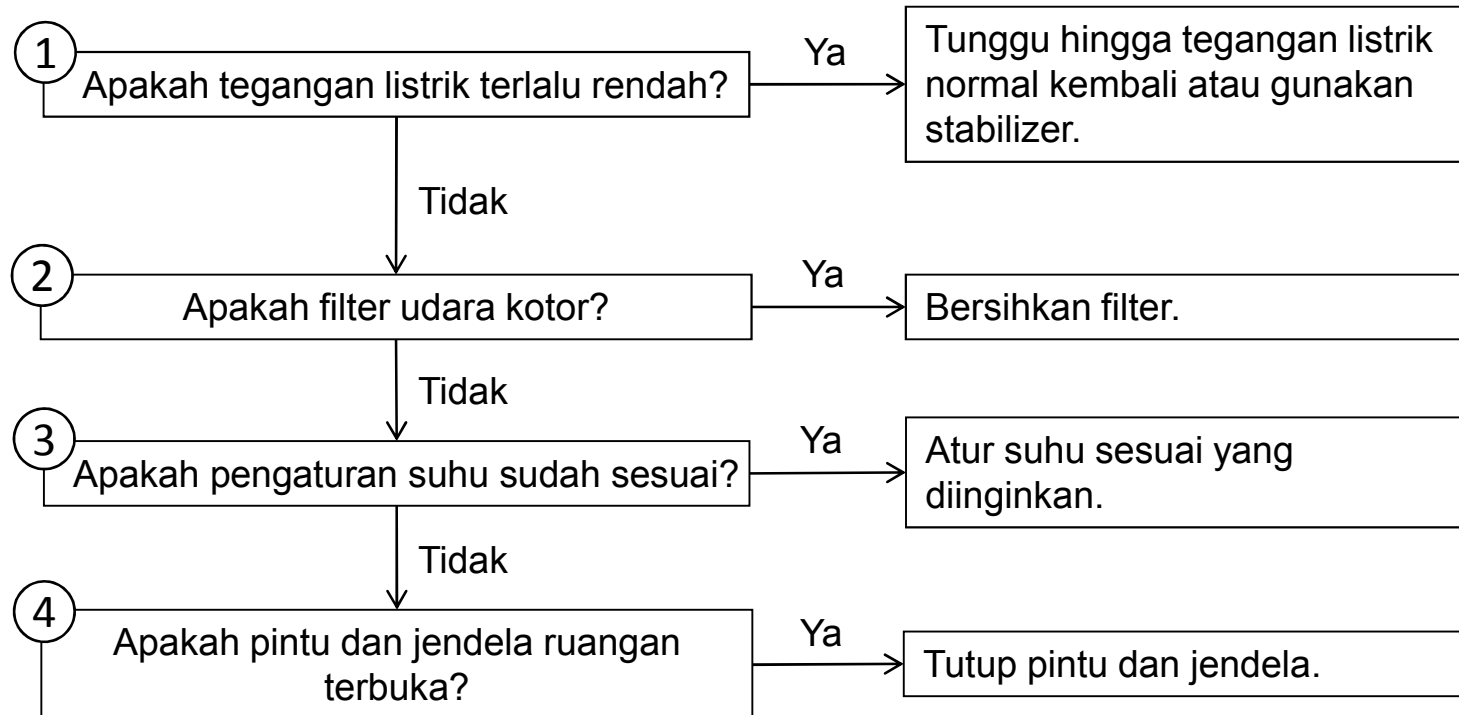
Jika masih bermasalah hubungi call center kami : **0800-1-003-003**

## AC tidak dapat beroperasi



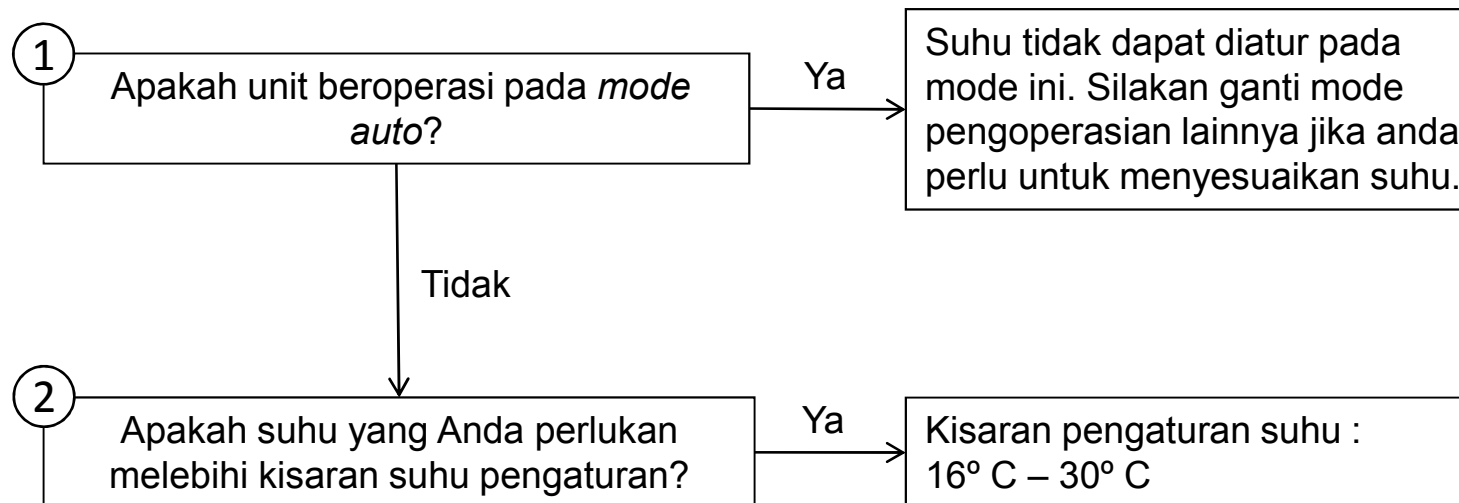
Jika masih bermasalah hubungi Call Center kami : **0800-1-003-003**

### Fungsi pendinginan tidak maksimal



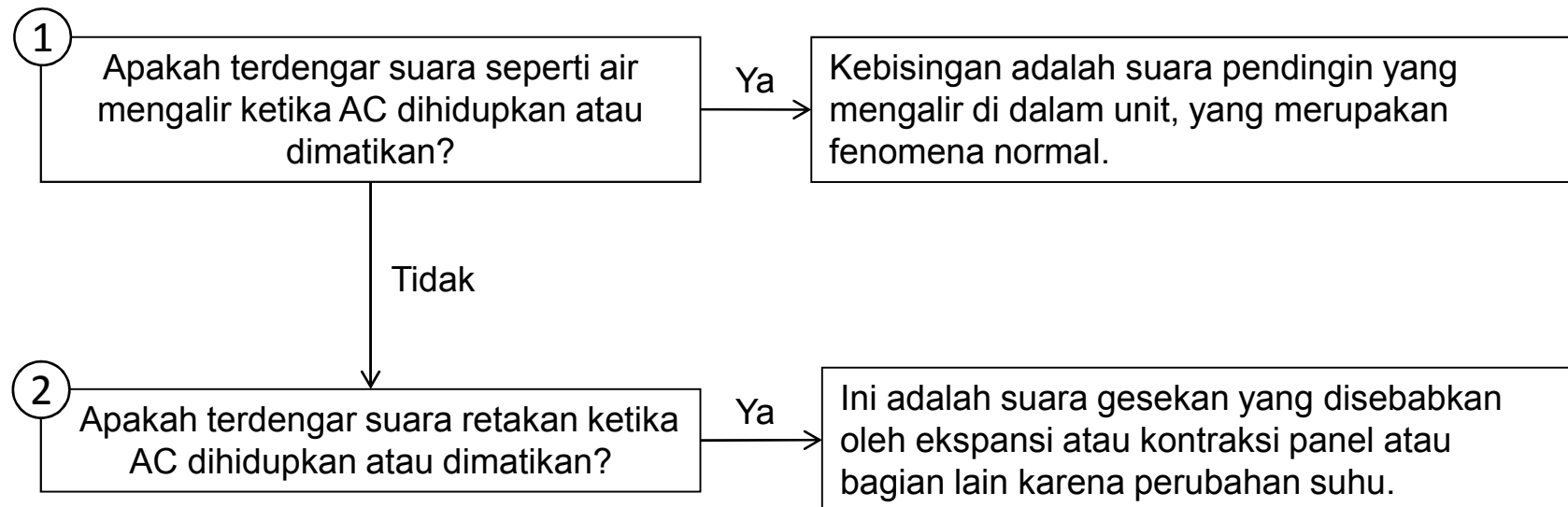
Jika masih bermasalah hubungi call center kami : **0800-1-003-003**

### Temperatur suhu tidak bisa diatur



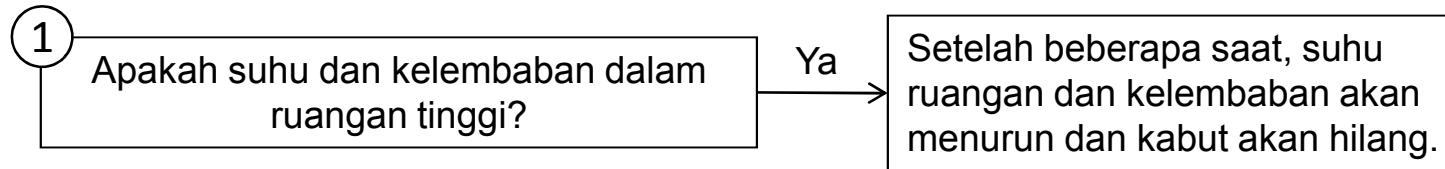
Jika masih bermasalah hubungi call center kami : **0800-1-003-003**

### Ada suara bising di indoor

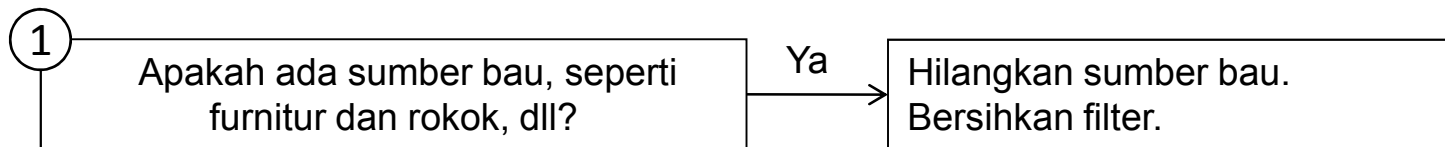


Jika masih bermasalah hubungi call center kami : **0800-1-003-003**

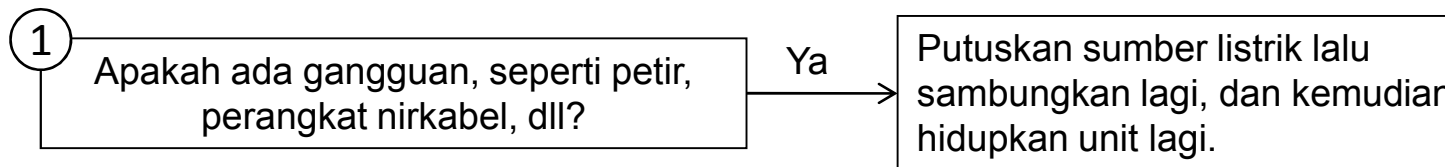
### 6. Keluar kabut dari lubang keluaran indoor



### 7. Keluar bau tidak sedap



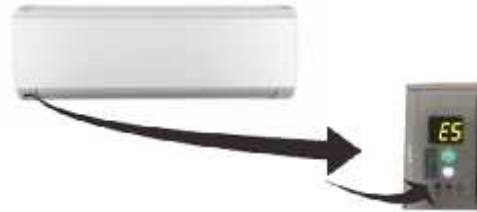
### 8. AC bekerja tidak normal



Jika masih bermasalah hubungi call center kami : **0800-1-003-003**



Ketika status AC tidak normal, indikator suhu pada unit indoor akan berkedip untuk menampilkan kode kesalahan yang sesuai. Silakan lihat daftar dibawah untuk mengidentifikasi kode kesalahan



Kode kesalahan	Pemecahan masalah
E5	Hal ini dapat dihilangkan setelah merestart unit, jika masih bermasalah hubungi call center kami <a href="tel:0800-1-003-003">0800-1-003-003</a>
E8	Hal ini dapat dihilangkan setelah merestart unit, jika masih bermasalah hubungi call center kami <a href="tel:0800-1-003-003">0800-1-003-003</a>
U8	Hal ini dapat dihilangkan setelah merestart unit, jika masih bermasalah hubungi call center kami <a href="tel:0800-1-003-003">0800-1-003-003</a>
H6	Hal ini dapat dihilangkan setelah merestart unit, jika masih bermasalah hubungi call center kami <a href="tel:0800-1-003-003">0800-1-003-003</a>
C5	Hal ini dapat dihilangkan setelah merestart unit, jika masih bermasalah hubungi call center kami <a href="tel:0800-1-003-003">0800-1-003-003</a>
F1	Hal ini dapat dihilangkan setelah merestart unit, jika masih bermasalah hubungi call center kami <a href="tel:0800-1-003-003">0800-1-003-003</a>
F2	Hal ini dapat dihilangkan setelah merestart unit, jika masih bermasalah hubungi call center kami <a href="tel:0800-1-003-003">0800-1-003-003</a>

1

### Membuka Panel

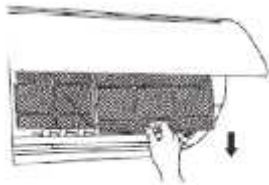
Tarik keluar panel hingga sudut tertentu seperti yang ditunjukkan pada gambar



2

### Melepaskan Filter

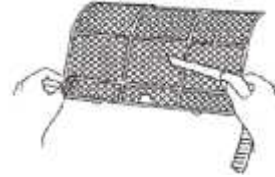
Lepaskan filter seperti yang ditunjukkan pada gambar



3

### Membersihkan filter

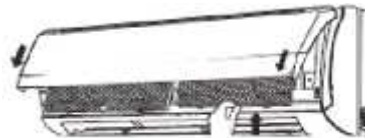
- Gunakan penghisap debu atau air untuk membersihkan filter
- Ketika filter sangat kotor, gunakan air (dibawah 45 C) untuk membersihkannya, dan kemudian meletakkannya di tempat yang teduh, sejuk dan kering



4

### Memasang Filter

Pasang filter dan kemudian tutup penutup panel dengan kuat

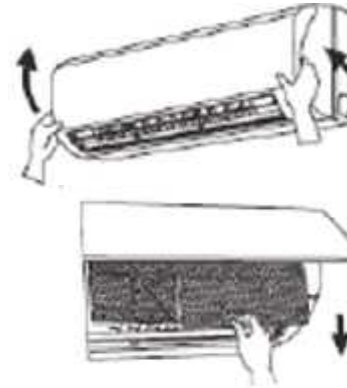


### Catatan

- Filter harus dibersihkan setiap tiga bulan. Jika ada banyak debu di lingkungan pengoperasian, frekuensi pembersihan dapat ditingkatkan.
- Setelah melepas filter, jangan sentuh sirip untuk menghindari cedera.
- Jangan menggunakan api atau pengering rambut untuk mengeringkan filter Untuk menghindari deformasi atau bahaya kebakaran

①

Tarik paksa panel ke sudut tertentu dari dua ujung panel depan sesuai arah panah, kemudian tarik ke bawah filter udara untuk mengeluarkannya



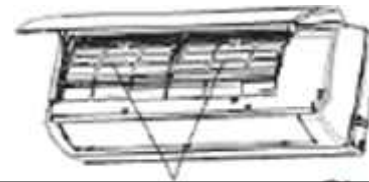
②

Pasang *healthy filter* pada filter udara



③

Jika filter udara tidak dapat dipasang, silakan memasang *healthy filter* pada rangka depan.

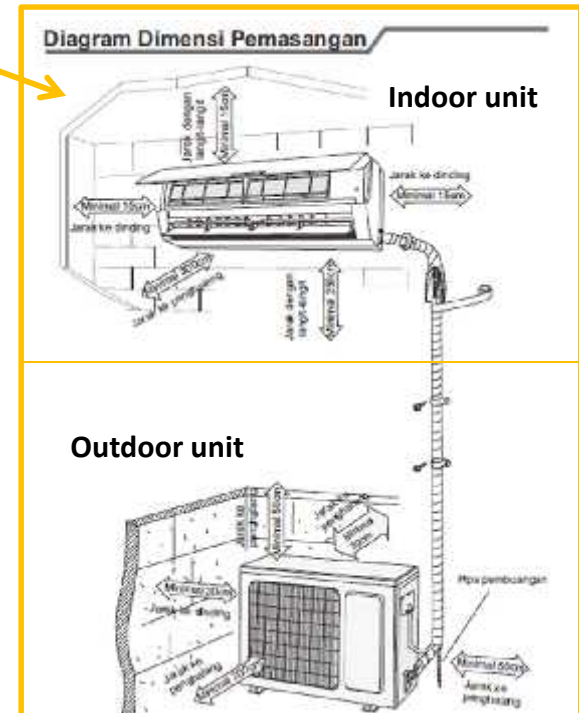
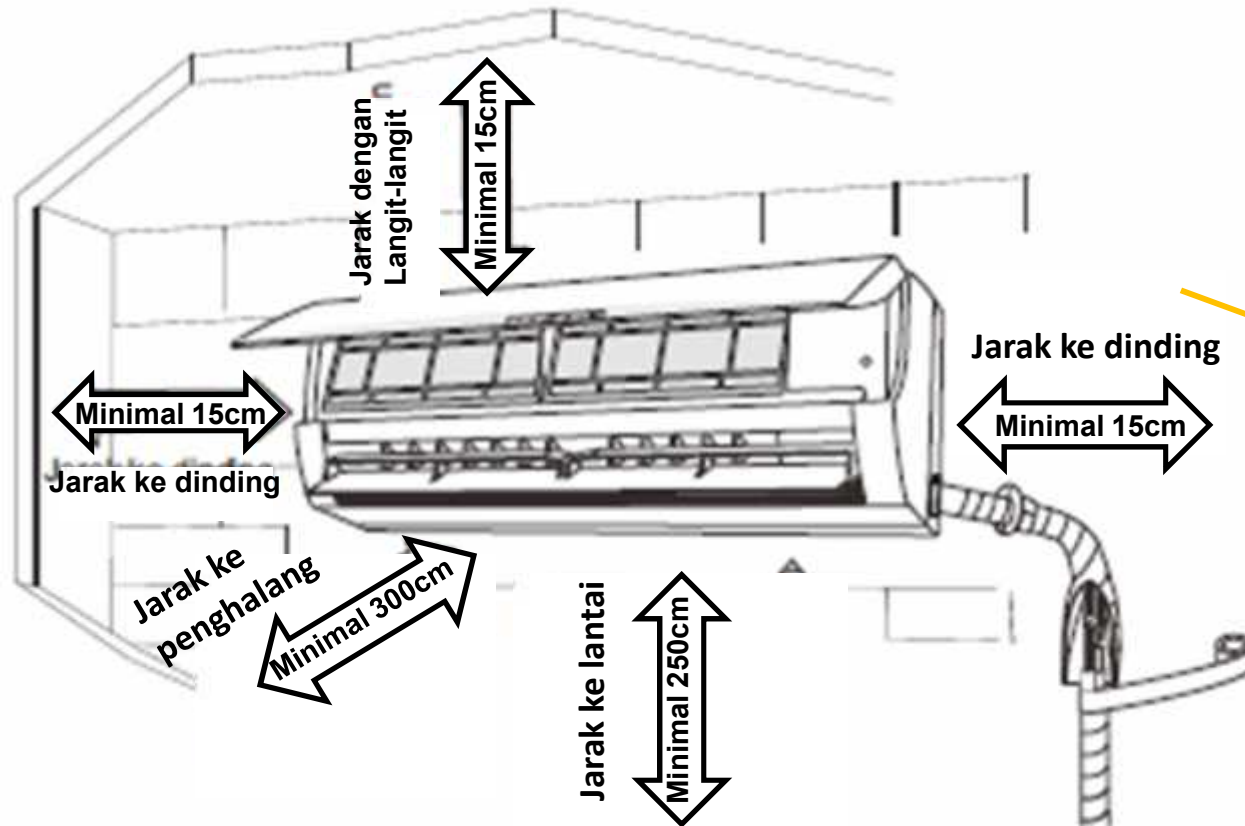


④

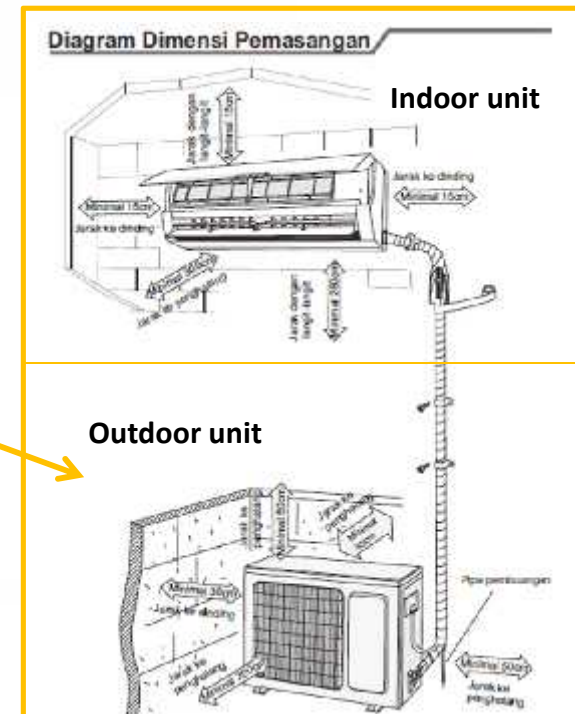
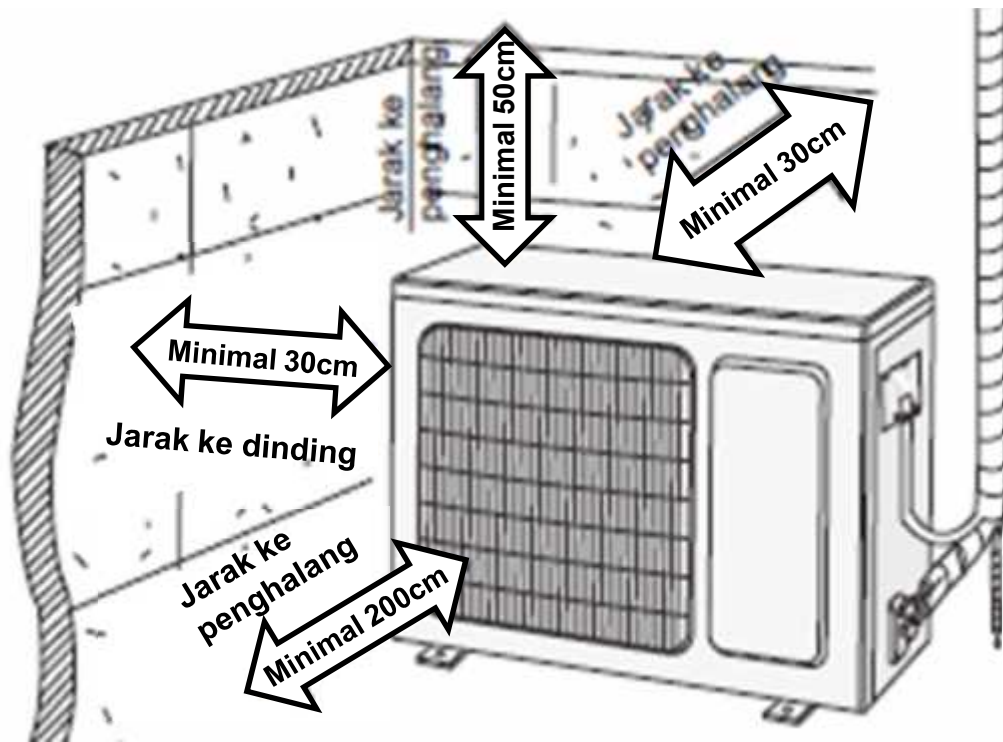
Pasang filter udara dengan benar sepanjang arah panah dan kemudian tutup penutup panel



## Dimensi pemasangan indoor



## Dimensi pemasangan Outdoor



<p><b>Syarat dasar</b></p> <p>Memasang unit pada tempat-tempat berikut ini dapat menyebabkan tidak berfungsi normal. Jika hal ini tidak dapat dihindari, harap konsultasikan dengan Dealer di tempat anda:</p> <ol style="list-style-type: none"><li>1. tempat dimana terdapat sumber panas yang kuat, berasap, bahan mudah terbakar atau gas mudah meledak, atau benda yang mudah menguap tersebar di udara.</li><li>2. Tempat yang terdapat peralatan frekuensi tinggi (seperti mesin las, peralatan medis).</li><li>3. Tempat dekat dengan pantai.</li><li>4. Tempat dengan minyak atau asap diudara</li><li>5. Tempat yang mengandung sulfur.</li><li>6. Tempat-tempat lain yang memiliki Keadaan spesial.</li><li>7. Peralatan ini tidak boleh dipasang di Tempat binatu.</li></ol>	<p><b>Unit Indoor</b></p> <ol style="list-style-type: none"><li>1. Tidak boleh ada penghalang dekat dengan keluaran dan masukan udara.</li><li>2. Pilih lokasi dimana kondensasi uap air dapat tersebar dengan baik.</li><li>3. Pilih lokasi dimana mudah menyambungkan keunit outdoor dan dekat dengan stopkontak listrik.</li><li>4. Pilih lokasi dimana jauh dari jangkauan anak anak.</li><li>5. Lokasi harus dapat menopang berat unit dan tidak menimbulkan kebisingan dan getaran.</li><li>6. Peralatan harus dipasang 2,5m dari permukaan lantai.</li><li>7. Jangan memasang unit indoor tepat diatas peralatan listrik lainnya</li><li>8. Usahakan sebisa mungkin agar jauh dari lampu neon</li></ol>
<p><b>Unit Outdoor</b></p> <ol style="list-style-type: none"><li>1. Pilih lokasi dimana kebisingan dan angin yang ditimbulkan unit outdoor tidak mengganggu tetangga anda.</li><li>2. Lokasi harus memiliki ventilasi yang baik dan kering, dan unit outdoor tidakTerkena sinar matahari langsung atau angin yang kuat.</li><li>3. Lokasi harus dapat menahan berat unit outdoor.</li><li>4. Pastikan pemasangan mengikuti syarat-syarat pemasangan dan diagram dimensi</li><li>5. Pilih lokasi dimana jauh dari jangkauan anak-anak dan jauh dari binatang Peliharaan dan tanaman. Jika hal ini tidak dapat dihindari, harap tambahkan pagar untuk tujuan keselamatan</li></ol>	

## Tindakan keselamatan

1. Harus mengikuti peraturan keselamatan listrik ketika menginstal unit.
2. Sesuai dengan peraturan setempat, gunakan rangkaian kelistrikan dan saklar utama yang berkualifikasi.
3. Pastikan pasokan listrik sesuai dengan kebutuhan AC anda. Jangan gunakan pasokan listrik yang tidak stabil atau kabel yang salah atau rusak. Silakan instal kabel pasokan listrik yang tepat sebelum menggunakan AC.
4. Hubungkan kabel api dengan benar, kabel netral dan pembumian dari stopkontak
5. Pastikan untuk memutuskan pasokan listrik sebelum melanjutkan pekerjaan yang berhubungan dengan listrik dan keselamatan. Untuk model dengan konektor daya, pastikan steker dapat dijangkau setelah instalasi.
6. Jangan hidupkan pasokan listrik sebelum instalasi telah selesai
7. Jika kabel listrik rusak, maka harus diganti oleh produsen, agen servis resmi atau orang yang berkualifikasi untuk menghindari bahaya.
8. Suhu sirkuit refrigerant akan tinggi, harap jauhkan kabel interkoneksi dari pipa tembaga.
9. Alat ini harus dipasang sesuai dengan peraturan kelistrikan nasional.

## Kebutuhan pembumian

1. AC adalah peralatan listrik kelas pertama. Unit harus dipasang pembumian dengan perangkat grounding khusus oleh orang yang profesional. Pastikan unit selalu dipasang pembumian secara efektif, bila tidak maka dapat menyebabkan kejutan listrik
2. Kabel kuning-hijau pada AC adalah kawat pembumian, yang tidak dapat digunakan untuk tujuan lain.
3. Nilai hambatan pembumian harus mematuhi peraturan keselamatan listrik nasional.
4. Alat ini harus diposisikan sehingga mudah mencapai stopkontak.
5. Saklar pemutusan semua kutub memiliki pemisahan kontak minimal 3mm semua kutub harus tersambung dengan tetap.
6. Termasuk saklar utama dengan kapasitas yang sesuai, harap perhatikan tabel berikut. Saklar utama harus dimasukan magnet gesper dan fungsi pemanas gesper dapat melindungi sirkuit pendek dan over load. (perhatian, jangan hanya gunakan sekering untuk melindungi sirkuit).

AC	Kapasitas saklar utama
5K-9K	10A